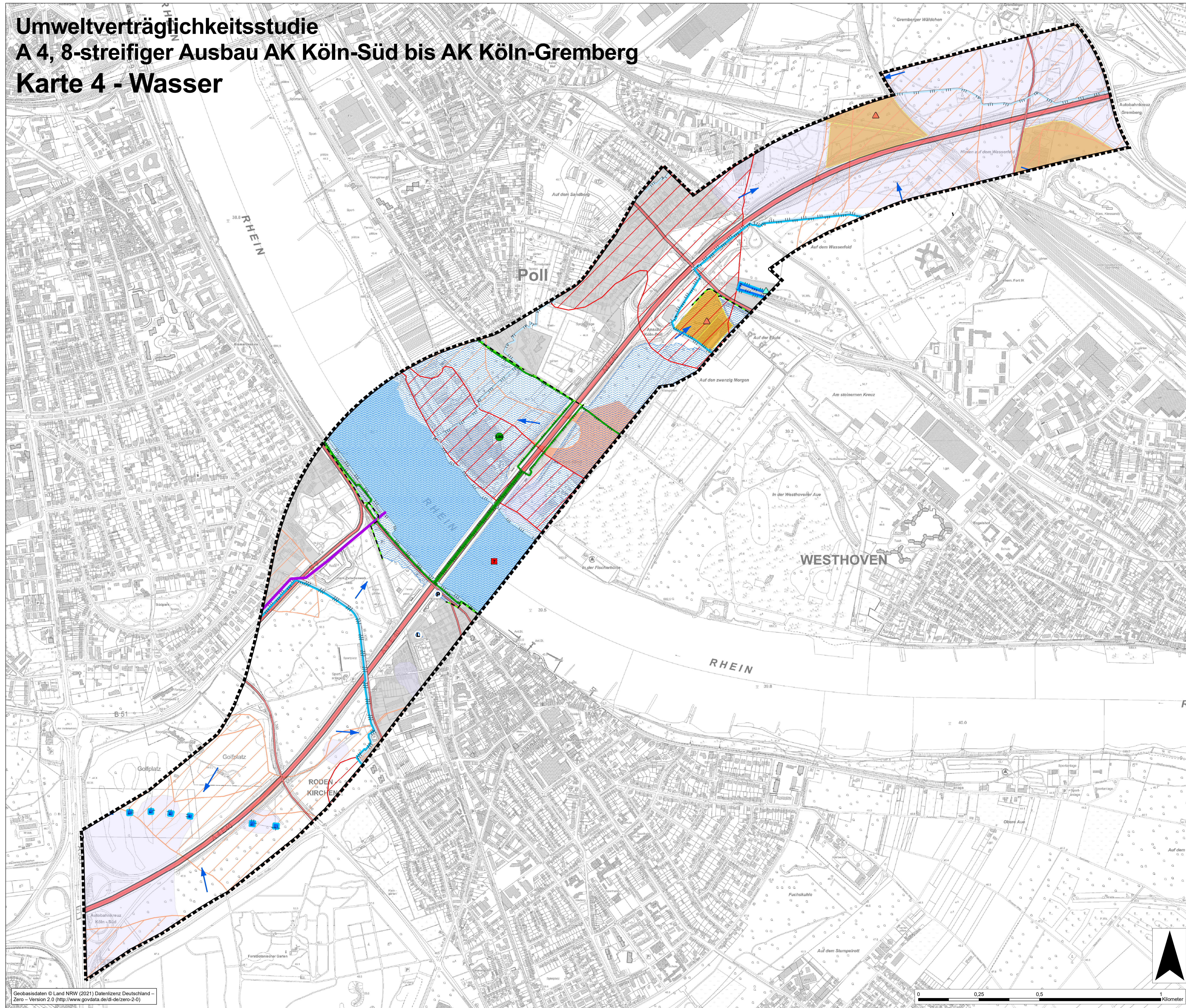


Umweltverträglichkeitsstudie

A 4, 8-streifiger Ausbau AK Köln-Süd bis AK Köln-Gremberg

Karte 4 - Wasser



- BESTAND**
- Wasser**
- Schutzgebiete**
- Landschaftsschutzgebiete mit Gewässerbezug
- Grundwasser¹**
- Grundwasserfließrichtung
- Grundwassernahe Bereiche¹**
- Grundwasser in > 20 dm Tiefe
 - grundwasserfrei
- Verschmutzungsempfindlichkeit¹**
- hoch
 - sehr hoch
- Wasserschutzgebiete¹**
- Zone 1
 - Zone 2
 - Zone 3
- Oberflächengewässer¹**
- Fließgewässer
 - festgesetzte Überschwemmungsgebiete
- Hochwasserschutz^{1,2,4}**
- Hochwasserschutzanlagen (Deiche, Wände, Stauhaltungsdämme, Sperrbauwerke)
 - Hochwasserpumpwerk
 - Lagerstätte
- Gewässerstrukturgüte¹**
- vollständig verändert
- Unterirdische, künstliche Gewässer¹**
- Vorfutler Süd Köln
- Vorbelastungen**
- Lineare Emissionsquellen**
- sehr stark befahrene Straßen
 - stark befahrene Straßen
 - häufig befahrene Straßen
- Flächige Emissionsquellen**
- Siedlungs-, gewerbliche und industrielle Flächen²
 - Deponiekörper und Altablagungsflächen (weitere fehlende Positionen sind noch abzustimmen)^{1,3}
 - Wasserwerk¹
 - Belastetes Grundwasser (weitere fehlende Positionen sind noch abzustimmen)¹
- Sonstige Planzeichen**
- Grenze des Untersuchungsraumes

¹ EUVAS 2020
² Flächennutzungsplan der Stadt Köln 2018 und ALKIS NRW 2020
³ Altlastenkataster der Stadt Köln 2020
⁴ SIEB Köln 2021

1	2	3	4	5	6
bearbeitet		freigegeben		bearbeitet	
Ingenieurgesellschaft A 4 Köln-Süd - Köln-Gremberg Rheinische Rodenkirchen		Schlüssel-Plan		bearbeitet	
KOCKS INGENIEUR		INVER		freigegeben	
		Erstausfertiger:		BIBLIOTHEK LANDSCHAFTSARCHITECTUR	

	Die Autobahn Rheinland	bearbeitet	
	Rheinland	freigegeben	
	Hansastraße 2, 47799 Krefeld	Projekt-Nr.	A.07717.00

Nr.	Art der Änderung	Datum	Zeichen
Lagesystem	ETRS 89 / UTM	Stand Kataster	10/2018
Höhensystem	DIN+NN	Bestandsvermessung	

VORUNTERSUCHUNG	
Die Autobahn GmbH des Bundes	Unterlage / Blatt-Nr.:
Straße: A 4 Station: Abs. Nr. 14 Station 0 / Abs. Nr. 16 Station 0	LVS, Karte Nr. 4 / 7
PROJIS-Nr.: 05170019 00	Maßstab: 1 : 5.000

BAB A 4, 8-streifiger Ausbau von AK Köln-Süd bis AK Köln-Gremberg Bau-km 72+998 bis 78+614		
Aufgestellt: (Datum)	Geprüft: (Datum)	
Niederfassung Rheinland	Niederfassung Rheinland	
Kenntnisnahme: (optional)	Genehmigt: (Datum)	
	Die Leiterin / Der Leiter der Niederfassung Rheinland	